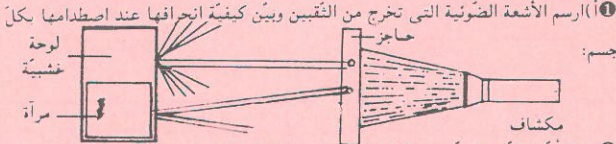


الإصلاح والمقاييس

إيقاظ علمية المجموعة 1

فيزياء

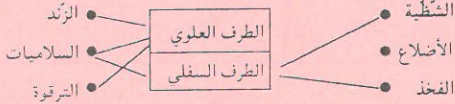


- 2 (ب) تأمل الرسم السابق واكتب فيما يلي ثلاث حقائق علمية تتعلق بالضوء:
- تنتشر الأشعة الضوئية في الأوساط الشفافة المتجانسة حسب خطوط مستقيمة.
 - تنعكس في جميع الاتجاهات عند اصطدامها بجسم عاتم.
 - تنعكس في اتجاه واحد عند اصطدامها بجسم ممتقول.
- 3 اشطب الخطأ وحافظ على الصواب:

- للهواء كتلة.
- للهواء كتلة.
- للهواء حجم ثابت.
- للهواء شكل خلص.
- نستطيع نقل الهواء من إناء إلى آخر.
- الهواء يحتوي على بخار الماء.
- الهواء البارد أثقل من الهواء الحار.

علم الأحياء

1 اربط الطرفين العلوي والسفلي بما يناسب:

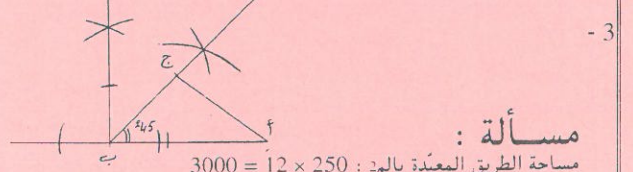


2 عرّف الفراغات بما يناسب من الكلمات التالية (الدّهنيّات، النّشويّات، الرّزاليّات، السّكريّات)

- الرّزاليّات تساعد على بناء الجسم وتقوي العضلات والعظام.
- النّشويّات تزود الجسم بالطاقة اللازمة.
- الدّهنيّات تحافظ على حرارة الجسم.

حساب المجموعة الأولى

- كتلة ثلثي المرّبي بالكغ : $1,8 = 1,2 - 3$
كتلة ثلث المرّبي بالكغ : $0,9 = 2 : 1,8$
كتلة الوعاء فارغاً بالكغ : $0,3 = 3 \times 0,9 - 3$ أو $0,3 = 0,9 - 1,2$
- النسبة المائوية للثمن المدفوع : $100\% - 8\% = 92\%$
ثمن الدرّاجة قبل التخفيض بالدينار : $400 = 100 \times (92 : 368)$



- مساحة الطريق المعبدة بالم : $3000 = 12 \times 250$
قيس المساحة المبطنة بالم : $1750 = 2 \times (3,5 \times 250)$
كلفة التبليط بالدينار : $13125 = 7 \times (27 : 50625)$
كلفة المتر المربع المبطل بالدينار : $7,500 = 1750 : 13125$
كلفة تعبيد الطريق بالدينار : $37500 = 13125 - 50625$
كلفة المتر المربع المعبد بالدينار : $12,500 = 3000 : 37500$
مقدار الريح الصافي بالدينار : $6075 = 12 \times (100 : 50625)$
المبلغ الذي صرفه بالدينار : $44\,550 = 6075 - 50625$
ثمن الشاحنة بالدينار : $9720 = 8 \times (5 : 6075)$
قيمة المبلغ الناقص بالدينار : $3645 = 6075 - 9720$
أو : العدد الكرس الممثل للمبلغ الناقص : $\frac{3}{8} = \frac{5}{8} - \frac{8}{8}$
قيمة المبلغ الناقص بالدينار : $3645 = 3 \times (8 : 9720)$

Correction d'Etude de Texte N° 1

I Compréhension.

1) Ecris "Vrai" ou "Faux".

- Le charretier est mort. Faux
- Les gens n'arrivent pas à sauver le charretier. Vrai
- Monsieur Madeleine est le maire du village. Vrai
- Monsieur Madeleine est un jeune homme. Faux

2) Il poussait des gémissements de douleurs.

3) a) Tout le monde, s'écarte lorsque Mr. Madeleine arriva parce que c'est le maire du village. On le respecte.

b) Une foule entourait la charrette arrêtée.

4) Mr Madeleine proposa une somme d'argent à celui qui peut soulever la charrette, mais personne n'osa le faire. A genoux, il se glissa sous la charrette et la souleva tout seul. Comme il est fort et brave !
(Voici une des fins possibles).

II) Grammaire.

Le vieille dame tombe de son siège. Elle est prisonnière sous les roues.

2) A quelques pas, on entendait (du bruit) Monsieur Madeleine s'approchait de la foule.

Conjugaison :

1) a) Ecartez-vous!

b) Dans quelques instants, Les gens entoureront la charrette.

2) Depuis quelques minutes, le charretier est tombé et est resté sous les roues.

III) Dictée à trous : Notre âne.

Nous avons un âne gris. Il servait à tirer une charrette pour le transport des légumes de nos champs au marché, mais il devait servir aussi à nos jeux.

قراءة نص : المجموعة 1

الأسئلة :

- ما هو السبب الذي دفع الكاتب إلى الهجرة ؟
السبب الذي دفع الكاتب إلى الهجرة هو الدراسة / طلب العلم .
- يبدو الراوي متأثراً لفراق موطنه.. أثبت ذلك بقرينتين من النص.
كلما قرب موعد السفر اسودت الدنيا في عيني / وشعرت بانقباض شديد.
- مالذي يخفّف على الكاتب ألم فراق موطنه ؟
أمل العودة إلى وطنه بعد التزوّد بالعلم وتعريفه ببلاده في الخارج .
- يذكر الكاتب أنه سيقوم بدعاية واسعة لبلاده..
سيعرف بتقاليدها ويبرز جمالها ويتباهأ بمكانتها الرقيقة .
- « تلك التي حملتني ثقلاً » : أمّي / والدتي
- أ - في كلّ غرفة بل في كلّ زاوية من زوايا ذكريات عذاب
ب - الذكريات العذاب في كلّ غرفة بل في كلّ زاوية من زواياه .
- أن أفارق مسرح طفولتي : فاعل / الوفاء له : مفعول به ثان
لأوّل مرّة : مفعول فيه للزمان / بصيصا : إسم النّاسخ
- أخسست بأنكم مقبلين على عمّديّ جديد، لا تجدون فيه أصدقاءكم المخلصين .
- أكمل الجدول التالي بما يناسب :
- إنه ليعز عليّ مقارعة مسرح طفولتي .
- كلّ زاوية من زواياه ذكريات عذاب لأخيّة لي .. أحصل فيها على ثروة غير مستهان بها من العلم

تربية موظفي المجموعة 1

1 اكتب كلمة «عامة» أو «خاصة» أمام كل إدارة :

- إدارة مؤسسة باطام خاصة
- إدارة مستشفى شارل نيكول عامة
- إدارة البنك المركزي التونسي عامة
- إدارة معهد ثانوي حر خاصة

2 أكمل بما يناسب :

الكاتب العام للبلدية موظف يعينه رئيس الجمهورية
باقتراح من وزير الداخلية

3 اكتب في التريعة «نعم» أو «لا» أمام كل جملة :

- تتمتع وزارة التربية بالاستقلال المالي نعم
- يرأس الوزارة مدير الديوان لا
- يستعين الوزير في أداء مهامه بالمعتمد الأول لا
- تحدث الوزارة بقرار صادر عن مجلس النواب لا

تربية إسلامية المجموعة 1

1 اربط الآيات الكريمة بالمعنى الذي تشير إليه:

المعنى	الآيات
عدل الله	من أي شيء خلقه * من نطفة خلقه فقدره * (عبس)
قدرة الله في خلق الإنسان	وإذا الجحيم سعرت * وإذا الجنة أزلقت * علمت نفس ما أحضرت (التكوير)
قدرة الله على البعث	يوم ينفخ في الصور فتأتون أفواجا * (النبأ)

2 اكتب صواب أو خطأ :

- من شروط إباحة التيمم الخوف من استفحال المرض. صواب
- من شروط صلاة الجمعة أن يؤم الإمام عشرة مصليين خطأ
- من شروط الصوم القدرة البدنية صواب

3 اشطب الخطأ وحافظ على الصواب :

- أمر الله بالسعي إلى تكديس الأموال والتباهي بها.
- من شروط العمل الأمانة وبذل الجهد والخبرة.
- في احترام العقائد ضمان السلم والأمن وحفظ الكرامة
- من شيم الاعتدال الإسراف في الثقة.

تاريخ المجموعة 1

1 ضع العلامة (x) أمام الإجابة الصحيحة :

- من أسباب أزمة البلاد التونسية بين سنتي 1815 و1837 :
- سياسة البايات المتسمة بالرأفاهية والأبهة x
- تحسن الأوضاع الاقتصادية للبلاد.
- الحروب والأمراض التي عاشتها البلاد سابقا x
- سلوك سياسة اقتصادية لا تركز على التخطيط x

2 اربط كل شخصية بالفعل الذي قام به :

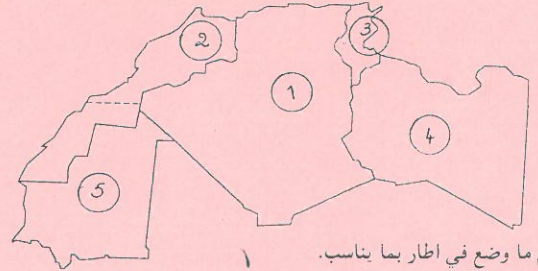
- | | |
|----------------|--|
| أحمد باي | - قضى على الرشوة وبيع الوظائف |
| خير الدين باشا | - ألغى الرق والإتجار فيه |
| | - بنى قصر باردو وقشلات لإيواء العسكر |
| | - أسس المدرسة الصادقية |
| | - أدرك حاجة البلاد إلى إصلاحات تخرجها من الأزمة. |

3 رتب الأحداث التالية بكتابة العدد من 1 إلى 4 في التريعة التي تأتي مباشرة بعد الحدث :

- إصدار دستور البلاد 2
- تأسيس المدرسة الصادقية 3
- إعلان عهد الأمان 1
- توقيع معاهدة باردو 4

الجغرافيا التونسية

1 أ) اكتب عاصمة كل قطر من أقطار المغرب في المكان المناسب .
ب) رتب الأقطار حسب عدد السكان بوضع عدد من 1 إلى 5 في كل دائرة :



2 صل بينهم ما وضع في اطار بما يناسب.

تحقيق الإكتفاء الذاتي في ميدان المنتوجات الحيوانية بتونس يتم بـ :	الإستيراد
• توسيع مساحات الزراعات العلفية	• تحسين سلالات القطيع
• التوقف عن استهلاك هذه المواد	• الإعتماد على البحث العلمي

3 ضع العلامة (x) في الخانة المناسبة لتحديد موقع الإنتاج :

المنتج	البرمة	الرديف	تزرقة	الجريصة
نפט	x		x	
فسفاط		x		
حديد	x			
غاز طبيعي	x			

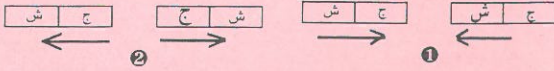
الإصلاح والمقاييس

إيقاظ علمي المجموعة 3

فيزياء



بداية التجربة نفس التجربة بعد مضي بعض الوقت
أكمل رسم التجربة بعد مضي بعض الوقت وعبر عما تستنتجه :
- الشمعة تنطفئ - الماء يتسرب داخل الحرجلة إلى الـ $\frac{1}{5}$
- الهواء يتركب من $\frac{1}{5}$ أكسجين و $\frac{4}{5}$ نيتروجين
② لاحظ اتجاه الأسهم وعين القطب الناقص في كل مغناطيس



أكمل بفعل مناسب تكتبه في إطار

في التجربة ① المغناطيسان يتجاذبان وفي التجربة ② المغناطيسان يتنافران

علم الأحياء

① ضع العلامة (X) في الخانة المناسبة :

غذاء	بقول جافة	عسل	ليمون	حليب	زيت نباتي
نمرو	X			X	
طماقة		X			X
وقاية			X		

② اكتب في كل مستطيل «نعم» أو «لا»

- الماء يساعد جسم الإنسان على المحافظة على حرارته. نعم لا
- الكريات الحمراء تزود الجسم بالغذاء. نعم لا
- العرق يساعد الجسم على التخلص من المواد الضارة. نعم لا
- يتم التبادل الغازي في مستوى الحويصلات الرئوية. نعم لا

Correction d'Etude de Texte N° 3

I Compréhension.

1) Mets ces phrases en ordre en les numérotant de 1 à 4.

- ④ Il sent ses jambes mollir et faiblir.
③ Il est en tête.
① Mimoun hésite avant de se décider de participer au marathon.
② Une montée se présente, il attaque sans ralentir.

2) Mimoun a étudié le parcours avec attention. Il connaît cette montée et elle ne lui fait pas peur.

3) Une grande victoire.

4) Mimoun arrive au stade. Tout le monde se lève et l'applaudit. Il continue fièrement jusqu'à la ligne d'arrivée. Il gagne cette course. Il vient d'ajouter une autre médaille d'or à son palmarès.

(ou une autre suite à ce texte)

II) Grammaire.

1) Les vieux coureurs disent à Mimoun de ne pas attaquer dans une montée.

2) Comme Mimoun est un grand champion de course !

Quel grand champion !

III) Conjugaison.

1) Ne ralentissez pas et continuez sur le même rythme.

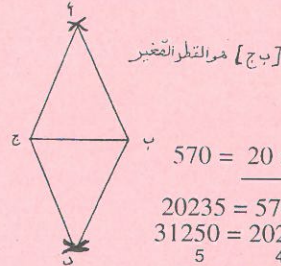
2) Pendant la course, Nous faisons très attention, nous ne nous arrêtons pas de regarder à droite et à gauche.

III) Dictée (4 points)

Patrick a accompagné son père au stade. Avant d'entrer, l'enfant s'est présenté au guichet pour acheter des billets. Il faut faire la queue et attendre son tour.

حساب المجموعة الثالثة

- 1 - قيس طول الجزء المتبقي بالمتر 184,800 : 7,700 = 24
العدد الكسري الممثل للجزء المتبقي : $\frac{2}{5} \cdot \frac{5}{5} = \frac{2}{5}$
طول كامل اللفة بالمتر $40 = 5 \times (3 \times 24)$
2 - $\frac{3}{4}$ س (3×60) = 45 دق
مدة المباراة (2×45) دق = 10 دق + 10 دق = 20 دق
ساعة انتهاء المباراة : س 3 و 30 دق + س 1 و 40 دق = س 5 و 10 دق
ساعة تسجيل الهدف = س 5 و 10 دق - 16 دق = س 4 و 54 دق
3 - رسم مسفر



مسألة :

مساحة الأرض بالم : $570 = 20 \times (25 + 32)$

ثمن بيع الأرض بالدينار : $20235 = 570 \times 35,500$
أصبح عنده بالدينار : $31250 = 20235 + 11015$
العدد الكسري للمبلغ الناقص : $\frac{5}{9} = \frac{4}{9} - \frac{9}{9}$

ثمن شراء المنزل بالدينار : $56250 = 9 \times (5 : 31250)$
قيمة المبلغ المقترض بالدينار : $25000 = 31250 - 56250$
قيمة الفائض بالدينار : $2000 = 8 \times (100 : 25000)$
قيمة المبلغ المسدد بالدينار : $27000 = 2000 + 25000$
أو $(27000 : 100) = 270$
عدد الأشهر في 12 سنة : $144 = 12 \times 12$
قيمة القسط الشهري بالدينار : $187,500 = 144 : 27000$
أو يسدد في السنة بالدينار $2250 = 12 : 27000$
قيمة القسط الشهري بالدينار $187,500 = 12 : 2250$
كلفة المنزل بالدينار $58250 = 2000 + 56250$
أو $58250 = 27000 + 31250$

حل أسئلة المجموعة الثالثة

الأسئلة :

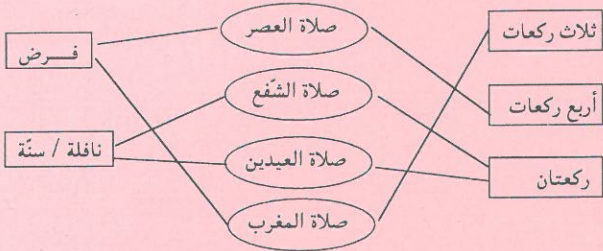
- 1 - بلغ الكاتب درجة حسنة من التمكن من اللغة . فيما استغل ذلك ؟
استغل حسن تكتبه من اللغة في مطالعة كل ما يقع بين يديه من كتب ومقالات سواء كانت جيدة أو رديئة .
- 2 - كيف كان موقف والده ؟ دعم ذلك بقرينتين من النص .
رفض الأب تصرفه ابنه وصار يفرض عليه مطالعة ما يختاره .
القرينتان : إلا أن والدي ما كان يرضيه مثل هذه المطالعات ... كان يفرض علي ما يحبه هو .
- 3 - الطفل مصرّ على اشباع رغبته في قراءة ما يحب . بين ذلك مستندا إلى تصرفاته . كان الطفل يحمل الكتب متسللا ويختفي تحت السريّر ، وإذا حرمه الظلام من مواصلة المطالعة يشعل شمعة خفية .
- 4 - براعي عند التقييم البناء الصحيح والموقف السلم .
- 5 - جعلت أطلع بنهم / انطلق خفية حاملا الكتب / تخفي عني النور .
- 6 - شغفي بالقراءة : فاعل / التهاما : مفعول مطلق / قط : مفعول فيه للزمان / خفية : حال / لأقرأها : مفعول لأجله .
- 7 - لكن تلك الملاءة أو البنتارة كانت تحجب عني النور .
- 8 - إن ذلك السريّر مغروش بملاءة .
- 9 - كنتم تمضون تقرون في الظلام حتى تعجزوا عن تمييز الأسطر .
- 10 - 1 - كما كنت مباليا .
ب - الصيغة الضرفية : إسم مفعول . الفعل : اسدل .

تربية إسلامية المجموعة 3

1 أكمل الآيات الناقصة فيما يلي من سورة التكاوير:

- إذا الشمس كورت (1) وإذا النجوم انكدرت (2)
- وإذا الجبال سيرت (3) وإذا العشار عطلت (4)
- وإذا السوحوش حشرت (5) وإذا البحار سجرت (6)
- وإذا النفوس زوجت (7)

2 اربط بسهم كل صلاة بما يناسبها :



3 اشطب الخطأ :

- بالقيام بما يعجبني من الفرائض.
- اجتناب الغش
- بالشهادة بوحدانيته
- اجتناب نواهي
- بنز بقاء العقائد الدينية

أجسم طاعتي لله

تربية مدنية المجموعة 3

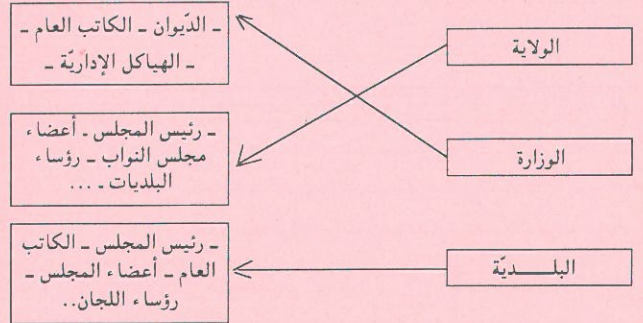
1 ضع العلامة (X) أمام الإجابة الصحيحة:

- الوزير الأول يعين الوزراء.
 - رئيس الجمهورية هو القائد الأعلى للقوات المسلحة.
 - الكاتب العام للبلدية يرأس المجلس البلدي.
 - الوالي يمثل رئيس الجمهورية في الولاية.

2 اكتب أمام كل إدارة ما يناسب مما يلي : صواب / خطأ.

- خطأ - الإدارة هي المبنى الذي يتوجه إليه المواطن لقضاء شؤونه.
 خطأ - البلدية إدارة محلية خاصة.
 صواب - يرفع العلم وجوبا فوق مبنى كل إدارة عامة.
 خطأ - الإدارة الخاصة يملكها الخواص وتسييرها الدولة.

3 اربط كل إدارة بالتركيبة التي تخصها :



تاريخ المجموعة 3

1 تعددت الأحداث أيام الصراع العثماني الإسباني على تونس :

رتب ما يلي منها بحسب وقوعها بوضع عدد من 1 إلى 5 بالمرع الذي يلي كل حدث :

- 3 - استنجد السلطان الحفصي بشارل كان ملك إسبانيا
2 - زحف خير الدين بربروس على تونس
4 - هزم شارل كان خير الدين واحتل حلق الوادي
1 - ساعد السلطان سليم خير الدين على الاستيلاء على تونس
5 - أطرده سنان باشا الإسبان من تونس وحوّلها إلى ولاية عثمانية

2 اشطب على الخطأ وحافظ على الصواب :

من الشعوب التي تعاقبت على تونس حتى العهد العثماني الأول :

- البربر - الفينيقيون - الرومان - القرنتينيون - الوندال - البيزنطيون - الانقليز -

3 أتمم تعميم الجدول التالي بكتابة : - الأتراك - العرب - الأندلسيون - في

الخانة المناسبة :

السكان	وضعتهم بتونس
العرب	وصلوا مع الفتح الإسلامي ويمثلون أغلب السكان.
الاندلسيون	هاجروا من إسبانيا، ومثل جانب منهم الطبقة المحظوظة في المجتمع التونسي
الأتراك	مثلوا الفئة الحاكمة في البلاد قبل الاستقلال، معظمهم موظفون أو أصحاب مناصب عسكرية.

جغرافيا المجموعة 3

1 رتب الأشكال التضاريسية في المغرب العربي من 1 إلى 3 حسب هيمنتها:

- 2 - الجبال
1 - الهضاب
3 - السهول

2 اشطب الخطأ وحافظ على الصواب :

- السياحة التونسية مركزة أساسا في المناطق الداخلية.
- عدد السياح الوافدين على البلاد التونسية في تزايد.
- تحتل السياحة في تونس دورا هاما في الحياة الاقتصادية.
- يحتل خليج الحمامات المرتبة الأولى في المناطق السياحية.

3 اكتب «نعم» أو «لا» في الترتيب بعد كل فائدة :

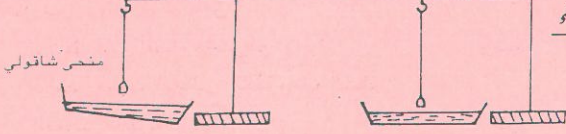
- يتميز القطران التونسي والجزائري بامتلاك أكبر قسم من الشبكة الحديدية المغاربية.
- تتكوّن شبكة النقل البحري في تونس من خمسة موانئ هامة.
- بالبلاد التونسية أكثر من طريق سيارة.

- نعم
 لا
 لا

الإصلاح والمقاييس

إيقاظ علمي المجموعة 5

فيزياء



الصورة الأولى تمثل منحنى المظمار بالنسبة لسطح الماء الساكن.
- ارسم سطح الماء في الإتاء الثاني واذكر اسم هذا المنحنى.
2 اربط كل عملية بالمفعول المناسب للتيار الكهربائي.

العمليات	مفعول التيار الكهربائي
استحضار ماء الجفال	المفعول الكيميائي
تشغيل جرس	المفعول الحراري
حلكية الماء	المفعول المغناطيسي
تشغيل مدفأة كهربائية	
طلاء بعض المعادن	

علم الأحياء

1 اكتب «صواب» أو «خطأ» أمام كل جملة :

- يتسبب فقدان الفيتامين «د» في الأغذية في مرض الكساح صواب
- يستعمل المصل للوقاية من الأمراض الجرثومية صواب
- يكون الدم أحمر قان لأنه محمّل بنيتي أكسيد الكربون خطأ
- تكسب التلاقح الجسم المناعة ضد بعض الأمراض صواب

2 ضع العلامة (X) في الخانة المناسبة لتحديد نوع الإصابة في كل عضو:

تصاب بـ	كسر	تمزق	خلع	تمدد	تورم	إلتواء
المضلات		X		X	X	
العظام	X					
المفاصل			X			
الوتر						X

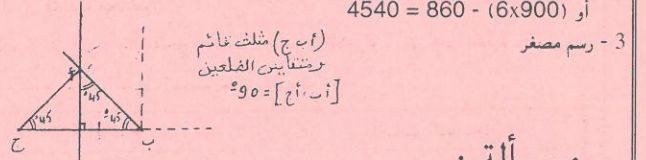
حساب المجموعة الخامسة

عدد نسخ المجلة	20	35	10	50	5
عدد الأوراق	160	280	80	400	40

2 - ثمن القصة الواحدة بالملي 900 = 40 + 860

كان يملك بالملي (4540 = 40 + (5x900)

أو (4540 = 860 - (6x900)



مسألة :

قيس مساحة الأرض بالم2 : 21600 = 180 x 120

أحول 21600 م2 = 216 أ

كتلة الجبلان : 432 = 2 x 216 ق

ثمن بيع الجبلان الأخضر بالدينار : 29160 = 43.2 x 675

الكتلة المفقودة عند التجفيف بالكغ (25920 = 3 x (5 : 43200

كتلة الجبلان المجفف بالكغ : 17280 = 25920 - 43200

أو العدد الكسري الممثل للجبلان المجفف $\frac{2}{5} = \frac{3}{5} - \frac{5}{5} = \frac{3}{5} - 1 = -\frac{2}{5}$

كتلة الجبلان المجفف بالكغ : (17280 = 2 x 9 : 43200

ثمن بيع الجبلان المجفف بالدينار 27648 = 17280 x 1600

الطريقة الأولى توفر أكثر ربحاً لأن 27648 < 29160 د

قيمة المصاريف بالدينار : 12960 = 4 x (9 : 29160)

ثمن شراء النعاج بالدينار 16200 = 12960 - 29160

أو العدد الكسري الممثل لثمن شراء النعاج : $\frac{5}{9} = \frac{4}{9} - \frac{9}{9} = \frac{4}{9} - 1 = -\frac{5}{9}$

ثمن النعاج بالدينار 16200 = 5 x (9 : 29160)

عدد النعاج : 150 = 108 : 16200

Correction d'Etude de Texte N° 5

I Compréhension.

1) Ecris "Vrai" ou "Faux".

- Michel chante tout seul. Faux

- Il se moque de Nelly. Faux

- La scène se passe à midi. Faux

- La frayeur a étranglé la chanson dans la gorge de Michel. Vrai

2) Est-ce que ce chien est méchant ? non

Pourtant, le chien ne l'attaque pas. Il reste tranquille sur le seuil de la boutique

3) Un enfant peureux - La peur de Michel.

4) Michel a peur Décris -le . Il tremble comme une feuille. Son visage pâlit.

Il a les jambes molles. Son cœur bat à grands coups.

(on peut le décrire d'une autre façon.)

II) Grammaire.

1) Michel et Nelly se cachent derrière une voiture puis continuent leur chemin.

2) Les enfants passent. Le chien ne les attaque pas.

Conjugaison :

1) Vous dites toujours : " nous n'avons rien vu".

2) Michel rougit de honte . Il comprend alors qu'il faut surmonter sa peur.

Depuis quelques minutes, Michel a rougi de honte. Il a compris qu'il faut surmonter sa peur.

III) Dictée à trous :

Médor est un fidèle chien de garde. Dès qu'un étranger se présente devant la porte, il aboie en montrant ses crocs menaçants et pointus. Aucun voleur ne peut entrer dans la ferme. Il est l'ami des bêtes et des enfants. Je joue souvent avec Médor. Il permet que je monte sur son dos et il me porte à travers la chambre.

دراسة نص المجموعة 5

الأسئلة :

1 - بم وصفت الكاتبة مدينة الأمس ومدينة الغد ؟ لماذا ؟

وصفت الكاتبة مدينة الأمس بالعرجاء لأنها تتكئ على الرجل فقط ..
ووصفت مدينة الغد بالمدينة الممتعة ومدينة الإنسانية لأنها تقوم على الرجل والمرأة على حد سواء :

2 - استنتج من النص أربع صفات للمرأة القادرة على تحقيق آمال المستقبل.
المرأة الجديدة. مستوعدة آمال الغد. المفكرة العاملة. العزيزة النفس.
الشديدة الحرص على الاستقلال . المنحبة على معاني الحياة الصميقة.

3 - فيما يمكن الاعتماد على المرأة أكثر من الرجل حسب رأيك ؟ لماذا ؟
في السفر على تربية الأبناء وفي العمل الإنساني لأنها تملك قلباً رجيماً مليئاً بالحنان والرفقة .

4 - استعملت الكاتبة عبارتين في النص للتعبير عن الكرة الأرضية. استخراجهما.
المسكونة . المعمورة

5 - تبيّن بأن مدينة الأمس العرجاء التي لم تتكئ إلا على جنس من الجنسين .

6 - الأمانى : مضاف إليه / جهاد الأبطال : مفعول مطلق / جميع

حقوقها : مفعول به / سواء : خبر .

7 - إن النساء أخذت بالصعود إلى مركزهن الحقيقي بقرب الرجل بعد

أن كن يشكون الإنزواء .

8 - أشك - أشكي - أشكوا - أشكوا - أشكون

9 - «جهاد» - الصيغة الصرفية : مصدر

- الفعل : جاهد .

تربية مهنية المجموعة 5

1 أكمل ب : « واجب » أو « حق »

- واجب
- أنتظر دوري لقضاء حاجتي من الإدارة .
 - أحضر دورات المجالس البلدية وأتابع أنشطة المجالس الجهوية للولاية
 - أدفع الضرائب والتكاليف العامة
 - أتمتع بالأمن والخدمات العامة
- حق
- واجب
- حق

2 اكتب « نعم » أو « لا »

يترشح لعضوية المجلس البلدي :

- شاب تونسي يبلغ من العمر 20 سنة
- محتسب المالية البلدية.
- أجنبي مقيم بتونس منذ 10 سنوات.
- فتاة تونسية تتمتع بحقوقها المدنية تبلغ من العمر 23 سنة.

لا
لا
لا
نعم

3 ضع العلامة (X) في الخانة المناسبة للتمييز بين وظائف كل من السلطة السياسية والإدارة:

الوظائف	من مهام السلطة السياسية	من مهام الإدارة
إصدار الأوامر	X	
تطبيق القوانين		X
التوجيه	X	
تطبيق القرارات		X
تقديم الخدمات		X

تربية اسلامية المجموعة 5

1 رتب الآيات التالية حسب ورودها في سورة النبا وذلك بكتابة رقم من 1 إلى 6 في كل دائرة:

- 4 - كلاً سيعلمون
- 2 - عن النبي العظيم
- 6 - ثم كلاً سيعلمون
- 1 - عم يتساءلون
- 3 - الذي هم فيه مختلفون

2 صنف ما يلي إلى: أركان الحج أو واجبات الحج : (الإحرام - رمي جمرة العقبة - الحلق - الطواف - السعي - نحر الهدى - المبيت بمنى - الوقوف بعرفة -

أركان الحج	واجبات الحج
الأحرام	رمي جمرة العقبة
الطواف	الحلق رمي الجمرات الثلاث
السعي	نحر الهدى
الوقوف بعرفة	المبيت بمنى

3 اكتب ما يناسب مما يلي في كل تربية : (تربوية، مادية، صحية، عاطفية)

- إرضاع الأم وليدها حولين كاملين - صحية
- السهر على تنشئة الطفل على الأخلاق الحميدة - تربوية
- توفير الغذاء واللباس ومتطلبات الحياة - مادية
- المعاملة بالرفق والمحبة والعطف - عاطفية
- الحرص على إجراء التلاقيح في مواعيدها - صحية

تاريخ المجموعة 5

1 صل بين الطرفين المتنازعين على تونس في القرن 16 والسبب الرئيسي لذلك :

الاسبان	السيطرة على البحر	الفرس
الأندلسيون	الأبيض المتوسط	البيزنطيون
الفرنسيون	نشر الدين الإسلامي	الأتراك

2 اربط بسهم الشخصية بما اشتهرت به :

- سنان باشا
- خير الدين بربروس
- خير الدين باشا
- الحسين بن علي
- قرصان بحري تركي
- مؤسس الدولة الحسينية
- قائد الحملة العسكرية ضد الإسبان بتونس
- إصلاح تونسي

3 ضع كل إصلاح من إصلاحات أحمد باي في الوادي المناسب لصنفه:

- عتق العبيد وإلغاء الرق - إعادة تنظيم الجيش - بعث صناعات مختلفة - بناء القشلات - بناء المدارس وتعصير طرق تدريسها.

اصلاحات عسكرية	اصلاحات اقتصادية	اصلاحات اجتماعية
إعادة تنظيم الجيش	بعث صناعات	عتق العبيد وإلغاء الرق
بناء القشلات	مختلفة	بناء المدارس وتعصير طرق تدريسها

جغرافيا المجموعة 5

1 اكتب نعم أو لا :

- نعم
- لا
- نعم
- نعم
- الهضاب أكثر أنواع التضاريس انتشارا في المغرب
 - ينخفض ارتفاع الجبال في المغرب العربي من الشرق إلى الغرب
 - موريتانيا أول منتج للأسماك من بين أقطار المغرب العربي
 - تتميز التساقطات في المغرب العربي بعدم الانتظام الفصلي والسنوي

2 صل بسهم كل منطقة بالصناعة المهيمنة فيها :

صناعات غذائية متنوعة	صفاقس وقابس
صناعات كيميائية	بنزوت منزل بوقبية
نسيج	الوطن القبلي
فولاذ وتكرير نفط	الساحل
صناعة الورق	

3 رتب أقطار المغرب العربي من حيث أهمية المساحة :

- الجزائر
- ليبيا
- موريتانيا
- المغرب
- تونس

الإصلاح والمقاييس

أيقاظ علمي المجموعة 6

فيزياء

- 1 اكتب أمام كل مادة ما يناسب من الطريقتين : (يحترق مباشرة ، يحترق بعد تسخينه)
 - النَّفط يحترق بعد تسخينه
 - الكحول يحترق مباشرة
 - الشَّمع يحترق بعد تسخينه
 - الفحم الخشبي يحترق بعد تسخينه
 أستنتج أن الأجسام لا تحترق إلا إذا تحولت إلى غاز.

2 اكتب «صواب» أو «خطأ».

- صواب - يتمدد الهواء بمفعول الحرارة
 صواب - كلما ازدادت كتلة الجسم ازداد ثقله
 صواب - المغناطيس يجذب الأجسام من خلال الماء
 صواب - تنعكس الأشعة الضوئية في اتجاه واحد
 عند اصطدامها بجسم مصقول في وسط شفاف متجانس

علم الأحياء

- 1 رتب مراحل التعفن الجرثومي عند الإصابة بجرح بكتابة الإعداد من 1 إلى 5:

- 3 - احمرار موقع الإصابة
 5 - تقفح مكان الإصابة
 4 - انتفاخ منطقة الإصابة
 1 - الإصابة بجرح
 2 - تكاثر الجراثيم

2 اشطب ما لا يناسب من العبارات التي وضعت في أطر :

- * تنمو العظام طولاً بواسطة غضروف التمثيل غضروف النمو
 * تنمو العظام عرضاً من خلال السمحاق تقفي العظم
 * يسهل غضروف التمثيل و السائل المفصلي الحركة في مستوى المفاصل.

حساب المجموعة السادسة

- 1 - طول قطر السماط $120 + (2 \times 30) = 180$ سم = 1.80 م
 طول شعاع السماط بالمتر $2 : 1,8 = 0,90$
 قيس مساحة السماط بالم² $0,9 \times 0,9 \times 3,14 = 2,5434$
 2 - كمية البنزين المستهلكة
 $\frac{8 \times 175}{100} = 14$ ل
 3 -

مساحة العمر الطولي $325 = 2,5 \times 130$ م²

مساحة العمر العرضي $125 = 2,5 \times 50$ م²

مساحة التقاطع بين الممرين $6,25 = 2,5 \times 2,5$ م²

مساحة الممرين $443,75 = 6,25 - (125 + 325)$ م²

مسألة :

مساحة الأرضية بالم² : $17,5 = 3,5 \times 5$

عدد الجليز اللازم : $280 = 17,5 \times 16$

ثمن الجليز بالدينار : $154 = 280 \times 0,550$

محيط القاعدة بالمتري : $17 = 2x (3,5 + 5)$

المساحة الجانبية المغلفة : $34 = 3,4 - (2,20 \times 17)$

عدد صناديق الجليز الحائطي : $34 = 1 : 34$

ثمن شراء الجليز الحائطي بالدينار : $493 = 34 \times 14,500$

كلفة اليد العاملة بالدينار $394,400 = 4x(5:493)$

الكلفة الجمالية بالدينار : $1206 = 164,600 + 39,400 + 493 + 154$

Correction d'Etude de Texte 6

I Compréhension.

1) Coche la phrase juste

- L'enfant a vomi sur la couverture.
 - La maman demande l'aide des voisins.
 - L'enfant a bu le bouillon.
 - L'enfant est fiévreux.

2) La maman est rassurée lorsque son fils a dit : "Maman, je suis réveillé, j'ai mal".

3) La maman avance d'un pas

Les voisins s'éloignent du lit,

4) Le soir, ma santé s'est aggravée. Maman a arrêté un taxi et m'a emmené à l'hôpital. Un médecin m'a examiné et m'a prescrit des médicaments. Il a dit : "son état est grave, il doit être hospitalisé".
 (ou une autre fin à ce texte).

II) Grammaire.

1) Cette phrase suffit pour me réveiller

2) J'ai eu un mal de tête le soir.

Conjugaison :

1) Le médecin viendra dans quelques minutes

2) J'avais un mal de tête et j'étais alité

III) Dictée à trous : La maladie de Michel

Avant hier , une forte fièvre a saisi le petit Michel. on l'a ramené de l'école la tête lourde et les mains chaudes. Maman l'a allongé sur son lit elle lui a pris sa température . En voyant qu'il était fiévreux, elle lui a donné les premiers soins et l'a emmené à l'hôpital, au service d'urgence.

حل أسئلة نص المجموعة 6

1- أثار المرض في صديق الكاتب تأثيراً بالغاً.. أذكر ثلاث عبارات دالة على ذلك.
 صار وجهه بالغ الشحوب. شديد الألم متعاقب. شفتاه مضطربتان. بصوت مهزوز راعش كفه مقرورة غير متمالكة

2 - أراد الكاتب أن يطمئن صديقه المريض. كيف ذلك ؟

حاول أن يكسب وجهه مظاهر الرضى والإطمئنان .

3 - اذكر المقصود من قول الكاتب : « فأدرت في الحين ماذا كان يقصد ».

يبريد أن يطمئن على حياتها بعد صمائه ويطلب من صديقه أن يبرعها ويكون لها كالأب / أو يبريد منه أن يأتي بابنته إليه ليراها .

4 - اختر عنواناً مناسباً للنص.

الصديق وقت الضيق / وصية صديق

5 - يشيع فيها الدفء : يملؤها الدفء مضطرب الخطو : متعشراً، مختللاً التوازن. - مقرورة غير متمالكة : باردة مرتجفة

6 - أ - « في ركن منها سرير. » السَّوِيرِ فِي رُكْنٍ مِنْهَا .

ب - « يحويها إطار أنيق » يَخْوِي الصُّورَةَ إِطْرَارٌ أُنَيْقٌ .

7 - صريض : خير الناسخ / ابتسامه رقيقة : مفعول به / مضطرب الخطو : حال قطرات من دموع : مبتدأ مؤخر

8 - « استلّ يده من بين الملاحف وأخذ بيدي يشدّ عليها »

هَمَنْ اسْتَلَّنَ أَيْدِيَهُمْ مِنْ بَيْنِ الْمَلَاخِفِ وَأَخَذَنَ بِيَدِي يَشُدُّنَ عَلَيْهَا .

9 - أكمل الجدول التالي بما يناسب :

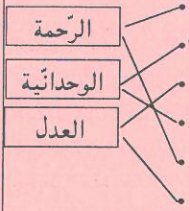
مضطرب	اسم فاعل	الصيغة الصرفية	فعل الاشتقاق
2	اضطرب		

تربية إسلامية المجموعة 6

1 ضع العلامة (X) في الخانة المناسبة :

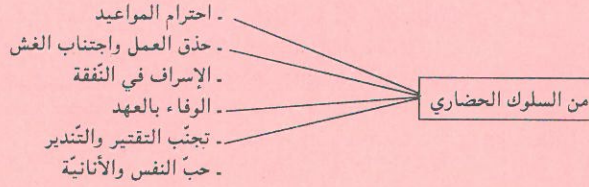
صلاة الجمعة	الصلوات الخمس	التيمم	الحج	صلاة العيدين
		X		
			X	
X				
				X
	X			

2 اربط كل آية بمضمونها :



- فلينظر الإنسان إلى طعامه (عبس 24)
- قل هو ربي لا إله إلا هو عليه توكلت وإليه متاب (الرعد 30)
- علمت نفس ما قدمت وأخرت (الإنفطار 5)
- له ما في السماوات وما في الأرض (البقرة)
- ألم يجدك يتيما فأوى (الضحى 6)
- لكل أمرئ منكم يومئذ شأن يغنيه (عبس 37)

3 اربط بما يناسب



تربية مجتبية المجموعة 6

1 ضع العلامة (X) في التربيعة أمام كل شخص يحق له الحصول على بطاقة ناخب :

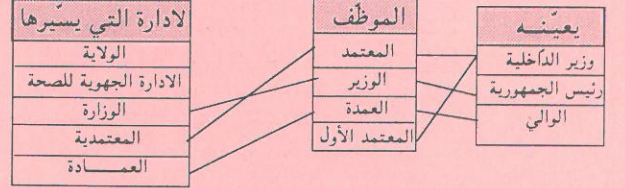
- شخص أدخل إلى مصحة للطب النفسي

- عون أمن مباشر للعمل

- عسكري حصل على التقاعد

- تونسية تتمتع بحقوقها المدنية وقد بلغت السن العشرين

2 صل بسهم بين الموظف ومن يعينه والإدارة التي يسيرها :



3 اربط بين الانتخاب وتعريفه :

- الانتخاب عام
- الانتخاب حر
- الانتخاب مباشر
- الانتخاب سري
- اختيار المترشح بدون واسطة
- اختيار الناخب من يشاء من المترشحين دون ضغوط
- حق لكل تونسي تتوفر فيه شروط الناخب
- اختيار المترشح بدون تأثيرات

تاريخ المجموعة 6

1 اربط الشخصيات بإنجازها :

- محمد باي - أسس الحزب الحر الدستوري التونسي
- عبد العزيز الثعالبي - أصدر عهد الأمان
- محمد الصادق باي - فسح المجال للأندلسيين للاستقرار في تونس
- وقّع مع الفرنسيين معاهدة باردو

2 اكتب «صواب» أو «خطأ» داخل كل تربيعة :

خطأ	- احتلت فرنسا تونس سنة 1888
صواب	- تم إمضاء اتفاقية الإستقلال الداخلي في 3 جوان 1955
صواب	- تأسس الإتحاد العام التونسي للشغل في 20 جانفي 1946
خطأ	- أعلن قيام النظام الجمهوري بتونس في 25 جويلية 1956

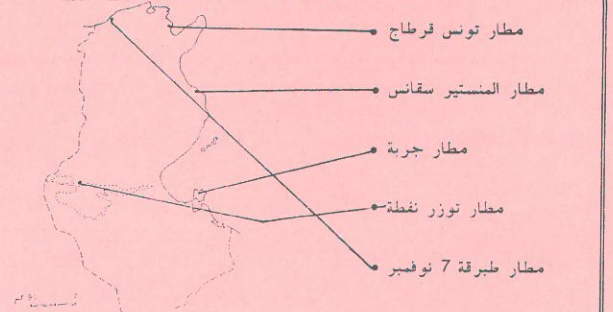
3 رتب الأحداث التالية حسب تسلسلها الزمني بكتابة الأعداد من 1 إلى 4 :

- اغتيال الهادي شاكر
- اغتيال فرحات حشاد
- الحصول على الاستقلال الداخلي
- اندلاع المقاومة المسلحة

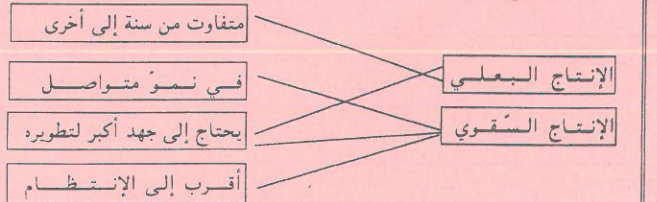
1 أ) اكتب في التربيعة جهة يكثُر فيها الإنتاج المذكور :

القوارص	الوطن القبلي
الزيتون	صفاقس - سوسة - المنستير - جرجيس
التّمور	توزر - الجريد - قبلي - قابس
الحلفاء	القصرين

2 اذكر أسماء خمسة مطارات وعينها على خريطة البلاد التونسية :



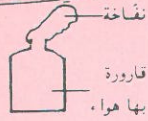
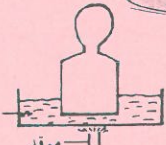
3 عرف كل إنتاج بما يناسب :



الإصلاح والمقاييس

إيقاظ غلمة المجموعة 4

فيزياء



(أ) لاحظ التجربة ، فقد وضعنا نفس القارورة في إناء به ماء ساخن. أكمل رسم النفاخة (ب) كيف تفسر هذه الظاهرة ؟ الهواء يتمدد بمفعول الحرارة.

(2) ميز العناصر التالية الى عناصر ناتجة عن الإحتراق وعناصر متفاعلة في كل احتراق :

(شراة، حرارة، هواء، ثنائي أكسيد الكربون ، مادة محترقة، بخار الماء ، هباب الفحم . نور)

عناصر ناتجة عن الاحتراق	عناصر متفاعلة مع الاحتراق
حرارة - ثنائي أكسيد الكربون	- شراة
- بخار الماء - هباب الفحم	- هواء
- نور	- مادة محترقة

علم الأحياء

(1) اربط كل عنصر بوظيفته :

• تنقل الأكسجين إلى خلايا الجسم	البلازما
• تزيل المواد السامة من الجسم	الكريات البيضاء
• تزود خلايا الجسم بالغذاء	الكريات الحمراء
• تدافع عن الجسم	

(2) ضع العلامة (X) أمام الإجابة الصحيحة : وضعنا عظاما في حامض لمدة أسبوع فـ:

- أصبح ليناً مرتخياً .

- صار وزنه 2/3 وزنه الحقيقي

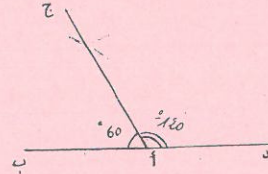
- فقد المواد العضوية بمفعول الحامض

- فقد المواد المعدنية بمفعول الحامض

حساب المجموعة الرابعة

1 - أوجد المقام : $\frac{4}{6} = \frac{2 \times 2}{2 \times 3} = \frac{2}{3}$
 العدد الكسري الممثل لجملة المضاريف : $\frac{5}{6} = \frac{4}{6} + \frac{1}{6}$
 العدد الكسري الممثل للباقي : $\frac{6}{6} = \frac{5}{6} - \frac{6}{6}$
 2 - $\frac{3}{4}$ س = 45 بق
 طول المسافة المقطوعة بالكم : $27 = 45 \times (60:36)$
 أو $27 = 3 \times (4:36)$

3 - رسم مصغر



مسألة :

قيس مساحة المثلث بالم 2 : $1125 = 2 : (45 \times 50)$

قيس مساحة المستطيل بالم 2 : $1250 = 25 \times 50$

قيس ارتفاع شبه المنحرف بالم : $20 = 25 - 45$

قيس مساحة شبه المنحرف بالم 2 : $800 = \frac{20 \times (30 + 50)}{2}$

قيس المساحة الجملية بالم 2 : $3175 = 800 + 1250 + 1125$

قيس مساحة الأرض المبيعة بالم 2 : $1925 = 800 + 1125$

ثمن بيع الأرض بالدينار : $48125 = 25 \times 1925$

كلفة بناء المنزل بالدينار : $55000 = 8 \times (7 : 48125)$

قيمة المبلغ الناقص بالدينار : $6875 = 48125 - 55000$

أو قيمة المبلغ الناقص بالدينار : $6875 = 7 : 48125$

قيمة المبلغ المدخر شهرياً بالدينار : $625 = 11 : 6875$

Correction d'Etude de Texte N° 4

I Compréhension.

1) Ecris "Oui" ou "Non".

- La scène se passe le matin.
- Sophie se coupe les sourcils.
- La maman envoie Paul chercher son cousin.
- Sophie avance en marchant à reculons.

2) En voyant Sophie, tout le monde éclate de rire parce qu'elle a coupé ses sourcils. Elle est devenue drôle et bizarre.

3) Elle se regarde dans un miroir. Comme elle était bizarre !

4) Mais qu'est-ce que tu as fait? Est-ce que tu t'es vu dans un miroir? Tu es devenue laide et moche. Retourne dans ta chambre et tu verras par la suite. (La maman peut dire autre chose)

II Grammaire.

- 1) Sophie se regarde un jour dans une glace.
- 2) La chevelure est très épaisse et longue.

Conjugaison :

- 1) Maintenant, tu te mets à table . Tu prends le déjeuner.
- 2) Que faites -vous là? vous n'avez pas entendu?

III Dictée :

Après le dîner, nous passons dans le salon. Mon père s'installe dans son fauteuil et se plonge dans la lecture d'un journal. Ma mère prend place à côté de lui et regarde la télévision.

دراسة نص المجموعة 4

الأسئلة :

1 - هل كانت زهرة راغبة في التحول الى بيت أحد الأثرياء . استخرج من النص القرأتين التي تدعم جوابك .

لم تكن زهرة راغبة في التحول إلى بيت أحد الأثرياء .
 القرأتين : خرجت تجرّ رجليها جراً / صاحت برفيقها / دعني هنا دعني بجانب أبيي...

2 - ما هي الأسباب التي دفعت زهرة الى قبول فراق أهلها ؟

قبلت زهرة فراق أهلها مغربة نفسها بالعودة القريبة إلى مسقط رأسها وقت تحسنت حالها واستطاعت أن تساعد أباهما الضريب وتغني العائلة من جوع .

3 - يظهر في قولها لفراقهما مرعفة والتضحية في سبيل مساعدتهما وإعانتتهما

4 - تتبلغ نجيبها : تكتم بكاءها / السعادة قد صبغت وجنتيها : قد لوئت وجنتيها / تجهمت الوجوه : عبست الوجوه ، اربدت .

5 - تجرّ رجليها جراً .

6 - تهدأت أبيها الضريب : فاعل / مطيعة : خبر الناسخ / قريباً : مفعول فيه للزمان / ثياب جميلة : مبتدأ مؤخر .

7 - ستؤدبين إيلنا حيناً بعد حين ، فغيباك لن يطول .

8 - دعني هنا : هو ودع / هو يدع .

9 - ولكن أمهاتكن الحائرات أبنكن وأنتن تتبلغن بكاءكن ابتلاء .

الماضي	اسم الفاعل	اسم المفعول
أطاع	مطيعة	مطاعة
استمر	مستمر	مستمر

تربية إسلامية المجموعة 4

1 صل عناصر المجموعة «أ» بما يناسبها من عناصر المجموعة «ب»:

ب

أ

محمد صلى الله عليه وسلم	فقال أنا ربكم الأعلى
جبريل عليه السلام	بأيدي سفرة كرام بررة
فرعون	وما صاحبكم بمجنون
الملائكة	إنه لقول رسول كريم ذي قوة عند ذي العرش مكين

2 ضع العلامة (X) في الخانة المناسبة:

من فرائض الوضوء	من سننه	نواقضه من المكروهات
X		الترتيب والفور
	X	الإغماء
	X	الإستنشاق والإستنشاق
		X
X		الإسراف في استعمال الماء
	X	غسل الوجه

3 صنّف الأمثلة التالية بحسب خانات الجدول (عقاب الكافرين - نظام الكون - إنزال الغيث - بعث الرسل لإنذار الناس - لا يعلم الغيب إلا الله - نشر الصحف يوم القيامة):

عدل الله	رحمة الله	وحدانية الله
- عقاب الكافرين	- إنزال الغيث	- لا يعلم الغيب إلا الله
- نشر الصحف يوم القيامة	- بعث الرسل لإنذار الناس	- نظام الكون

تربية مدنية المجموعة 4

1 أكمل ب: «واجب» أو «حق»

- واجب
- أنتظر دوري لقضاء حاجتي من الإدارة .
 - أحضر دورات المجالس البلدية وأتابع أنشطة المجالس الجهوية للولاية
- حق
- أدفع الضرائب والتكاليف العامة
 - أتمتع بالأمن والخدمات العامة

2 اكتب «نعم» أو «لا»

يترشح لعضوية المجلس البلدي:

- شاب تونسي يبلغ من العمر 20 سنة

- محتسب المالية البلدية.

- أجنبي مقيم بتونس منذ 10 سنوات.

- فتاة تونسية تتمتع بحقوقها المدنية تبلغ من العمر 23 سنة.

لا
لا
لا
نعم

3 ضع العلامة (X) في الخانة المناسبة للتمييز بين وظائف كل من السلطة السياسية والإدارة:

الوظائف	من مهام السلطة السياسية	من مهام الإدارة
إصدار الأوامر	X	
تطبيق القوانين		X
التوجيه	X	
تطبيق القرارات		X
تقديم الخدمات		X

جغرافيا المجموعة 4

1 اربط السلسلة الجبلية بموقعها في البلاد التونسية وبأعلى قمة فيها:

- جبل الشّعباني	- سلسلة جبال خمير	- الجنوب الشرقي
- جبل عرباطة	- ومقعد ونفزة	- الوسط الغربي
- جبل الغرة	- سلسلة الظهيرية	- الشمال الشرقي
- جبل مطاطة	- سلسلة جبال مطاطة	- الشمال الغربي

2 ضع العلامة (X) أمام ما يفسر نمو الإنتاج الكهربائي للبلاد التونسية:

- تعميم إنارة أغلب مناطق البلاد
- تصدير الطاقة الكهربائية .
- ارتفاع المستوى الإجتماعي للمواطنين
- نمو القطاع الصناعي.

3 سطر ثلاثة حلول من بين ما يلي لمجابهة النقص الحاصل في إنتاج الحبوب وتحسين مردود هذا القطاع:

أ - الريّ التكميلي

ب - استيراد كميات من الحبوب الرقبة للإستهلاك

ج - توسيع الأراضي المخصصة لزراعة الحبوب

د - اعتماد البحث العلمي للرفع من مردودية الإنتاج

تاريخ المجموعة 4

1 هذه عهود مرت بها تونس منذ وصول الأتراك إليها، أعد ترتيبها حسب الأولوية:

- عهد البايات المراديين
- عهد البايات المراديين
- عهد البايات المراديين
- عهد البايات المراديين
- عهد إبراهيم الشريف
- عهد البايات المراديين
- عهد البايات المراديين
- عهد البايات المراديين
- عهد البايات المراديين

2 اكمل بكتابة التاريخ المناسب للحدث: 1881 / 1939 / 1945 / 1705 / 1957

- 1881 - انتصبت الحماية الفرنسية بتونس سنة
- 1705 - أسس الحسين بن علي الدولة الحسينية سنة
- 1939 - اندلعت الحرب العالمية الثانية سنة
- 1957 - أعلن عن قيام النظام الجمهوري بتونس سنة

3 اكتب «صواب» أو «خطأ»:

- احتلت فرنسا البلاد التونسية على مراحل.

- أول مدينة احتلتها هي صفاقس

- تصدّت عساكر حكومة الباي إلى الإحتلال

- لاقت قوات الإحتلال مقاومة شديدة من سكان مدن البلاد وأربابها.

صواب
خطأ
خطأ
صواب

الإصلاح والمقاييس

إيقاظ علمي المجموعة 2

فيزياء

- اغلق الدارة واكتب في الفراغات ما يحدث لكل من المصباح والبرادة :
 - المصباح يضيء تحت تأثير المفعول الحراري للتيار الكهربائي.
 - البرادة تُجذب تحت تأثير المفعول المغناطيسي للتيار الكهربائي.
- رتب الأجسام التالية من 1 إلى 5 حسب سرعة سقوطها على الأرض من نفس الارتفاع :

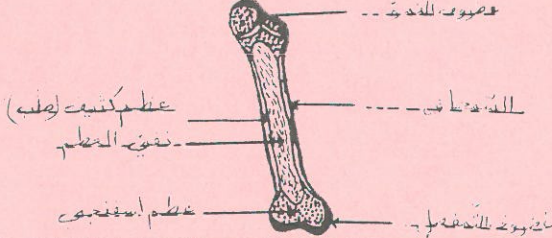
- قرص بلاستيكي صغير
- حبة حمص
- الغبار
- ورقة
- قضيب من الحديد

علم الأحياء

- اربط بينهم بين المرض وطريقة التلقيح المناسبة له :

الحقن	مرض الشلل
الكشط	مرض السل
التجرع	مرض الخناق
	مرض الكزاز

- الصورة المصاحبة تمثل عظام طويلا ، اتمم كتابة مكوناته التالية (عظم اسفنجي ، السمحاق العظم الكثيف ، غضروف التمثفصل ، غضروف النسي ، نقي العظم) :

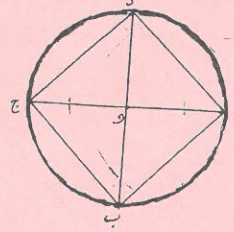


حساب المجموعة الثانية

$$80\% = \frac{20}{25} = \frac{16}{20} = \frac{12}{15} = 0.8$$

$$\frac{4}{9} + 7 = \frac{67}{9}$$

- طول المسافة الحقيقي = $3\,000\,000 \times 4 = 12\,000\,000$ صم = 120 كم
 زمن السير : 120 : 80 = 1 س و 30 دق



(ا ب ج د) مربع
 - طول القطر = 6
 - قيس مساحته بالقمم
 $18 = 3 \cdot (6 \times 6)$

مسألة :

كتلة صابة الزيتون بالكغ : $31375 = 250 \times 125,5$
 أحول : 2,100 ط = 2100 كغ

عدد السفرات اللازمة : $15 = 2100 : 31375$
 كلفة نقل الزيتون بالدينار : $675 = 45 \times 15$

كتلة الزيت المتحصّل عليه بالكغ : $6275 = 20 \times (100 : 31375)$
 كتلة الزيت الموضوع بالبراميل بالكلف : $6000 = 275 - 6275$

عدد البراميل المعبأة زيتا : $48 = 125 : 6000$
 ثمن بيع الزيت بالدينار : $11568 = 48 \times 241$

- مصاريف الجني والعصر بالدينار : $7230 = 5 \times (8 : 11568)$
 جملة المصاريف بالدينار : $7905 = 675 + 7230$

قيمة المدخول الصافي بالدينار : $3663 = 7905 - 11568$

Correction d'Etude de Texte N° 2

I Compréhension.

I Compréhension.

1) Ecris "Vrai" ou "faux".

- Le cerf surmonte sa peur. Vrai
- Le Tigre n'est pas étonné faux
- Le cerf est très rusé. Vrai
- Le renard éclate de rire. Vrai

2) Il est étonné parce que le cerf n'a pas peur de lui. Il ne se sauve pas en le voyant.

3) Impossible de se sauver, s'échapper
 Il reste paralysé de peur - terreur

4) Le tigre s'excuse auprès du cerf. Il se jette sur le renard et le tue en disant :
 " Renard tu m'as trahi, voilà ce que tu mérites".
 (ou une autre fin qui convient).

II) Grammaire.

1) Evite la répétition.

Le cerf était dans la forêt en train de brouter l'herbe verte. Soudain, un tigre l'attaque .

2) A quoi vous servent ces cornes ?

Conjugaison :

1) Le tigre a tout vu, il est resté étonné. Il n'a pas bougé.

2) La prochaine fois, Quand le cerf verra le tigre, il ne prendra pas la fuite.

III) Dictée : La vendeuse

Notre voisine vit seule avec ses deux enfants. Elle est obligée de travailler pour faire vivre sa petite famille. Elle aide un commerçant à vendre des chaussures.

دراسة نص المجموعة 2

الأسئلة :

1 - بدا العامل مصراً على قلع الحلفاء... بين فيما يظهر إصراره وأذكر دوافع ذلك؛ لم يشعر بالآلم ولم يشنّ التعب على الصراع مع النبات ولم يعر اهتماماً إلى زرقه وجهه وتورم أصابعه .

الدوافع لذلك هو ضمان البقاء وتوفير لقمة العيش لأبنائه .

2 - اذكر أهم ثلاث صفات لهذا العامل مكنته من تحقيق غايته . دعم جوابك بقرينة من النص لكل صفة .

- قوي الإرادة : لكنه لم يترك نبتة الحلفاء .

- صبور : وتولّمه كفاً ما حلّ لهما ذلك فلن يتراجع .

- محب لأطفاله : ماذا سيقدم لأطفاله في الضد ؟

3 - شعر بنشوة الانتصار وتحقيق أمله المنشود .

4 - فلتزدد تعلقاً بالأرض / إنّه الصراع الدائم / بين أصابعه المنتفخة .

5 - إن الصراع آيدي .

6 - فلتؤلمه كفاً إبلاً ما .

7 - أميل إلى الزرقه : حال / المورمة : نعت / ضربات : مفعول مطلق

عالقاً : خبر الناسخ .

8 - العاصمات آحنين قاماتهن من جديد ومددن آيديهن نحو النبات ثم

جدّنه في قسوة .

9 - لم يحلّ لهما ذلك .

10 - مدّ العامل يده ، فالعامل مادّ يده ، ويد العامل ممدودة .

تربية مجتنبية المجموعة 2

1 اربط الشخصية بمهامها :

- رئيس الجمهورية
 - الوزير الأول
 - وزير الداخلية
 - ينسق بين الوزارات
 - يوجه السياسة العامة للبلاد
 - ينتخب من قبل الشعب
 - يملك حق إقالة الوزراء

2 اكتب أمام كل إدارة ما يناسب مما يلي : محلية ، جهوية ، مركزية .

- وزارة الداخلية : مركزية
 - البلدية : محلية
 - مستشفى الرباطة : محلية
 - الولاية : جهوية
 - الاتحاد العام التونسي للشغل : مركزية

3 اربط بين كل ميدان من وظائف البلدية والخدمة التي يؤديها واجبها :

الميدان	واجبات البلدية
ميدان الصحة	تتوير الطرقات وتنظيم إشارات المرور
ميدان الإدارة	مراقبة نقاط بيع المواد الإستهلاكية
ميدان الثقافة والرياضة	تعبيد الطرقات بين المدن
ميدان الأشغال العامة	تمكين المواطنين من رخص البناء
	تنظيم المهرجانات

تربية إسلامية المجموعة 2

1 اربط الآيات الكريمة بالمعنى الذي تشير إليه :

- أم تجعل الأرض مهادا * والجبال أوتادا * - عيس
 - يوم ترفج الرأفة * تتبعها الرأفة * - التكوير
 - قتل الإنسان ما أكفره * من أي شيء خلقه * - النبا
 - وإذا الموءودة سئلت * بأي ذنب قتلت * - النازعات

2 ضع العلامة (X) في الخانة المناسبة :

مراحل الوضوء	من فرائضه	من سنته
رد مسح الرأس		X
غسل الرجلين إلى الكعبين	X	
غسل اليدين إلى الكوعين		X
غسل اليدين إلى المرفقين	X	

3 اكتب أمام كل آية صفة من صفات الله التالية (الوحدانية ، الرحمة ، العدل) :

- إنا صببنا الماء صبا * ثم شققنا الأرض شققا * (عيس 25 ، 26) الرحمة
 - الله لا إله إلا هو الحي القيوم * (آل عمران 1) الوحدانية
 - جزاء من ربك عطاء حسابا * (النبأ 36) العدل
 - قل هو الله أحد (الإخلاص 1) الوحدانية

تاريخ المجموعة 2

1 اربط بما يناسب :

- ركود الإقتصاد وانتشار الفقر
 - اعتقال علي بن غدام
 - انتشار البطالة
 - إعدام بعض المتساكنين
 - الترفيع في ضريبة المجبي
 - اضطهاد السكان ومصادرة أموالهم
 - من أسباب انتفاضة 1864
 - من نتائج انتفاضة 1864

2 اشطب الخطأ وحافظ على الصواب :

- الاتحاد العام التونسي للشغل منظمة ساهمت في تحرير البلاد من الاستعمار بشكل فعال .

- 1970 هو تاريخ تأسيس الحزب العر الدستوري التونسي الجديد .

- محمد علي الحامي هو مؤسس الاتحاد العام التونسي للشغل .

- إبرام اتفاقية المرسى تم بتاريخ 8 جوان 1883 .

3 اربط التاريخ بالحدث المناسب :

- 20 جانفي 1946 : حصول تونس على الإستقلال الداخلي .
 - 8 أفريل 1938 : تأسيس الاتحاد العام التونسي للشغل .
 - 3 جوان 1955 : انتفاضة الشعب التونسي ضد الاستعمار .

جغرافيا المجموعة 2

1 اشطب الخطأ وحافظ على الصواب :

- تقع البلاد التونسية
 - شمال : شمال إفريقيا
 - على الضفة : للبحر المتوسط
 - في الجناح : الشرقي للمغرب العربي

2 اربط بسهم بين «أ» و «ب» للحصول على الصواب .

أ	ب
طول سواحل البلاد التونسية	2500 كم
البلاد التونسية يحدها البحر المتوسط من	1300 كم
	2300 كم
	الغرب
	الشرق
	الجنوب
	الشمال

3 اربط كل اقليم من أقاليم البلاد التونسية بمجالها المطاري وغطائها النباتي :

المجال المطاري	الإقليم	الغطاء النباتي
جاف	الشمال	غابات
شبه جاف	الجنوب	سياسب
رطب	الوسط	نبات صحراوي